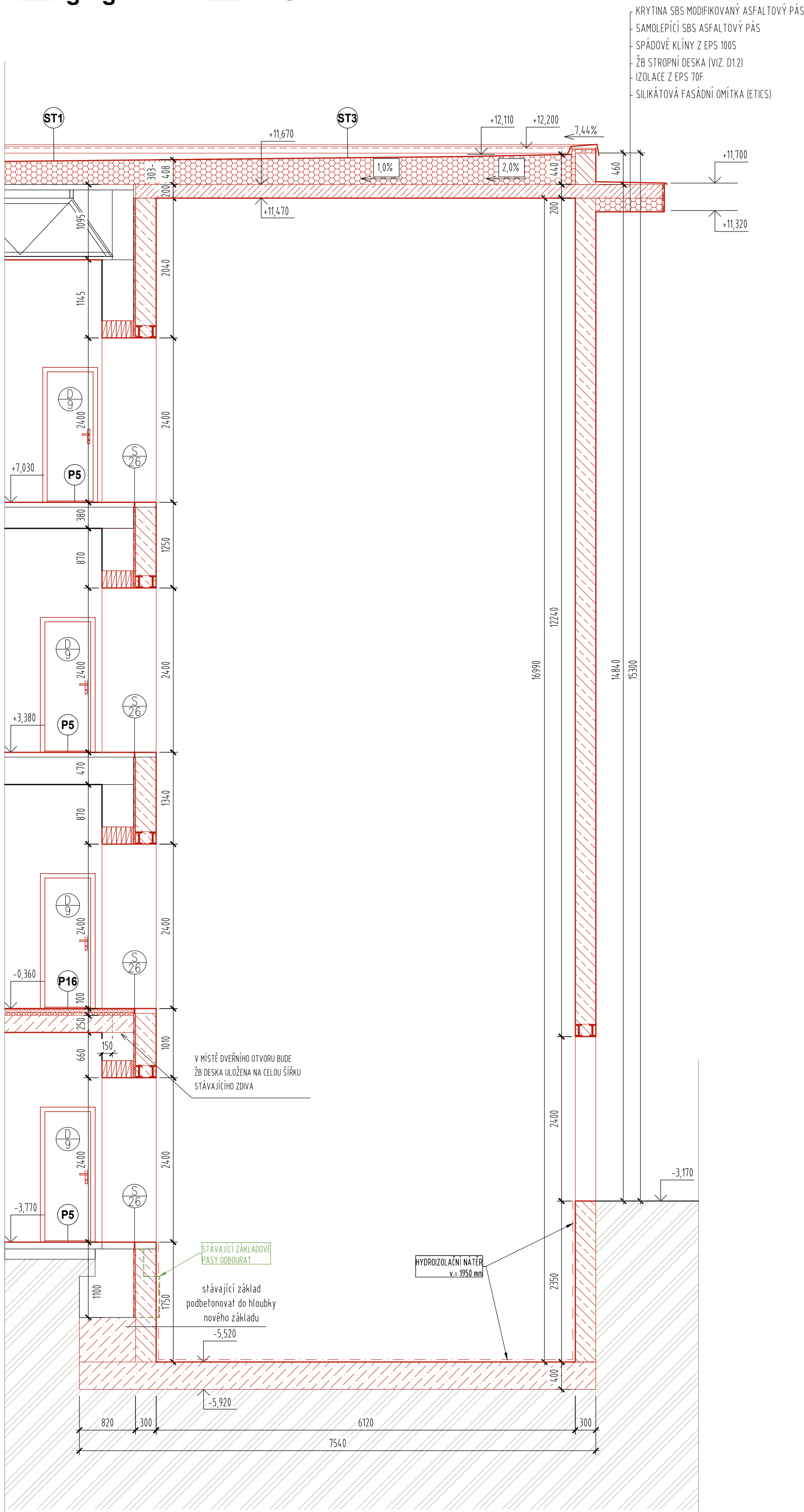
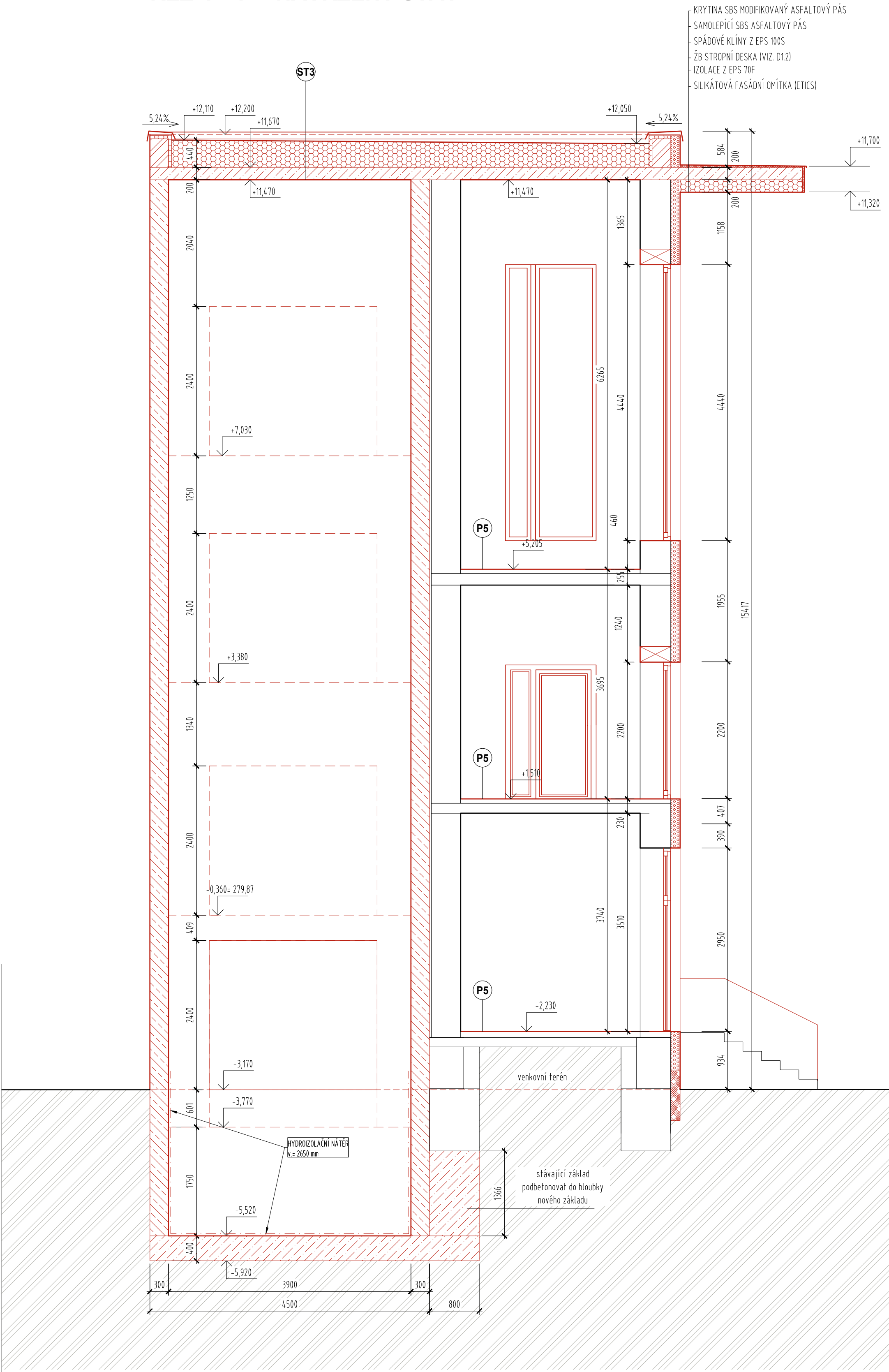


NÁKLADNÍ VÝTAH
ŘEZ g - g' - NAVRŽENÝ STAV



NÁKLADNÍ VÝTAH
ŘEZ F - F' - NAVRŽENÝ STAV




- LEGENDA MATERIÁLŮ
- STÁVAJÍCÍ OBVODOVÉ A VNITŘNÍ NOSNÉ ZDIVO, PŘÍČKY
 - OBVODOVÉ ZDIVO Z PŘESNÝCH PÓRBETONOVÝCH TVÁRNIC ($\lambda_k = 2,32 \text{ N/mm}^2$) TL 300 MM
 - VÝPLNOVÉ ZDIVO OTVORŮ Z PŘESNÝCH PÓRBETONOVÝCH TVÁRNIC ($\lambda_k = 1,50 \text{ N/mm}^2$) DLE TL ZDIVA
 - PŘÍČKY Z PŘESNÝCH PÓRBETONOVÝCH TVÁRNIC ($\lambda_k = 1,92 \text{ N/mm}^2$) TL 100 MM
 - PŘÍČKY Z PŘESNÝCH PÓRBETONOVÝCH TVÁRNIC ($\lambda_k = 1,92 \text{ N/mm}^2$) TL 150 MM
 - SDK PŘÍČKA S VERTIKÁLNÍ VÝSTUHOU $\alpha=10^\circ$ (NOSNOST MIN. 50 KGJ NA KOTVENÍ TL 100 MM)
 - SÁDKOKARTONOVÉ PŘÍČKY S MINERÁLNÍ VATOU (H 50 mm) TL 100 MM
 - ŽB KONSTRUKCE (VIZ. D12)
 - NOSNÉ ZDIVO VÝTAHOVÉ ŠACHTY Z BETONOVÝCH BEDNÍCH TVÁRNIC PROLÉVANÝCH BETONEM TL 250 a 300 MM
 - KONSTRUKCE Z PROSTÉHO BETONU, CEMENTOVÝ POTÉR
 - KONTAKTNÍ ZATEPLOVACÍ SYSTÉM - EPS H 150mm + POKRÝVÁ ÚPRAVA OMÍTKA STRUKTUROVANÁ SILKÁTOVÁ (POZN: - NA STYKU OBJEKTŮ BUDE PROVEDEN PÁS KZS MIN. 1200 MM Z MINERÁLNÍ VATY - V PNP OD OTVORŮ BUDE PROVEDEN KZS Z MINERÁLNÍ VATY - CELÝ KONTAKTNÍ ZATEPLOVACÍ SYSTÉM BUDE PROVEDEN VE STANDARU ETICS)
 - TEPELNÁ IZOLACE Z MINERÁLNÍ VATY
 - TEPELNÁ IZOLACE Z EPS
 - TEPELNÁ IZOLACE Z XPS

OBJEDNATEL
Pardubický kraj
Komenského nám. 125
532 11 Pardubice

ZMĚNA VÝKRESU:				
Č. ZMĚNY	PŘEDMĚT ZMĚNY	ZMĚNU PROVEDL.	PODPIS	DATUM ZMĚNY
1				
2				

SO 01 - expozice a zázemí

VÝŠKOVÝ SYSTÉM: Bpv
SOUŘAD. SYSTÉM: S-JTSK, ±0.000 = 280,23 m.n.m.

VEDOUČÍ PROJEKTANT	Ing. Stanislav Herudek	 oFED facility / energy / development		
ZODPOVĚDNÝ PROJEKTANT	Ing. et Ing. arch. Pavel Fürst			
VYPRACOVAL	Ing. et Ing. arch. Pavel Fürst			
KONTROLOVAL	Ing. Stanislav Herudek			
NÁZEV AKCE:			DATUM	08/2023
TECHNICKÉ MUZEUM PARDUBICKÉHO KRAJE			FORMÁT	8x44
NÁZEV OBJEKTU:			MĚŘÍTKO	1:50
SO 01 - BUDOVA 1			STUPEŇ	DPS
			ČÍS. ZAKÁZKY	2215
PŘÍLOHA:			ČÍS. SOUPRAVY	ČÍS. VÝKRESU
ŘEZY NÁKLADNÍM VÝTAHEM - NAVRŽENÝ STAV				01_D1.27